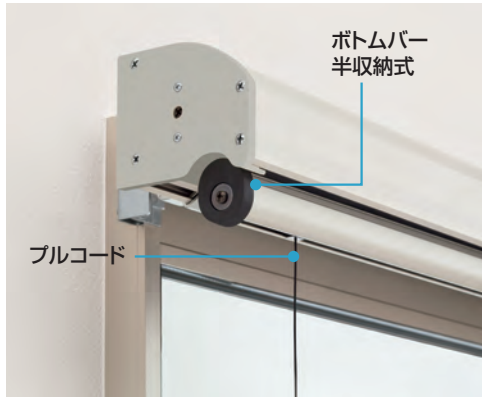
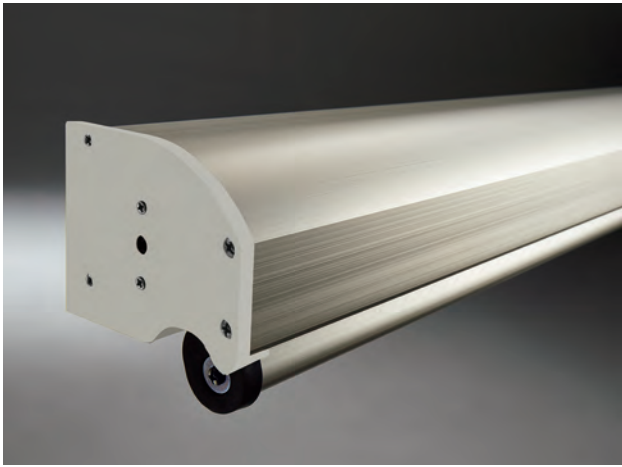


特長

ボックスデザイン

緩やかな新アール形状。やわらかな印象で、すっきりと住宅に馴染みやすいデザインです。



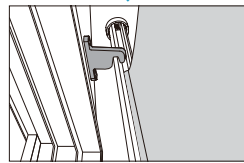
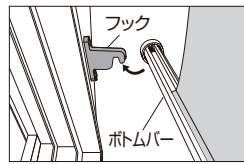
ボックスに半収納式のボトムバーの採用で、収納時の風による揺れにも配慮しています。また、ボトムバーはボックスの横幅より短いので、すっきりと収まります。

操作性

●フックに引っ掛けて固定

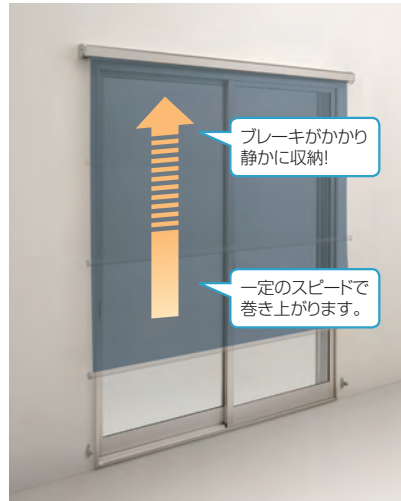


シェードを下ろしてボトムバーをフックに引っ掛けるだけで、しっかり固定することができます。



※ボトムバーがフックに掛かりにくい場合は、片側ずつ掛けてください。

●ソフトクローズ機構

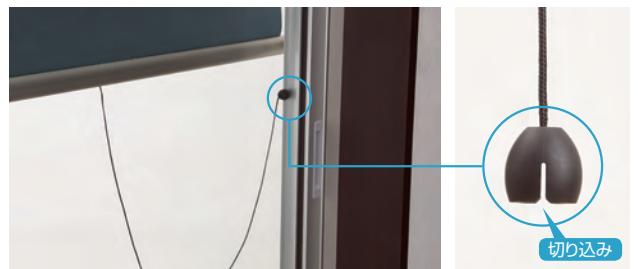


一番下から手を離しても、安定した巻き上がりでボックス付近でブレーキがかかり、静かに収納されます。ボックスに当たって発生する音を大幅に軽減する静粛性能を高めています。

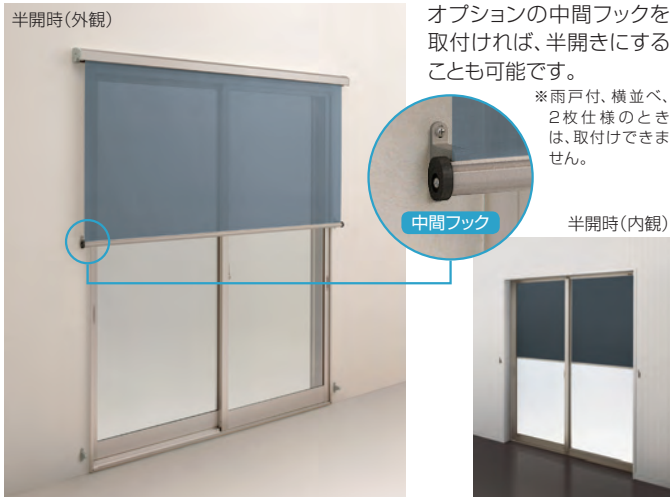
※収納スピードはサイズ・気温などにより多少異なる場合があります。

●プルコードで簡単操作

左右にスライドするプルコードで、操作しやすくなりました。また、プルコード先端の部品には切り込みがあり、収納時など邪魔にならないようサッシ枠やボトムバーの溝に差し込める形状にしています。



●中間フックで、日差しをコントロール



オプションの中間フックを取付ければ、半開きにすることも可能です。

※雨戸付、横並べ、2枚仕様の場合は、取付けできません。

○アウターシェードの下げ方



プルコードを持って引き下げ、ボトムバーの中央を持ち、水平にシェードを下げてください。

※端を持ち下げて生地が斜めに巻かれたときは、アウターシェードを一度下まで下げ、再度収納してください。